

**L** **G** **S**

The image features the letters 'L', 'G', and 'S' in a bold, white, sans-serif font, each centered within a bright yellow speech bubble. The speech bubbles have a white dashed outline and a white drop shadow, giving them a 3D effect. The background is a solid green color, decorated with various white line-art icons: a paperclip, a key, a plus sign, a dashed line, a clock face, a pencil sharpener, a pencil, a speech bubble, a minus sign, a multiplication sign, and a crosshair.

# LİSELERE GEÇİŞ SİSTEMİ

Liselere yerleřtirmede temel olarak 2 sistem kullanılır.

1. Merkezi Yerleřtirme (Sınavla öğrenci alan okullar)

2. Yerel Yerleřtirme (İkamet adresine göre öğrenci alan okullar)

+ Yetenek Sınavı (Güzel Sanatlar Liseleri, Spor Liseleri, Bazı Anadolu İmam Hatip Liseleri)

# MERKEZİ YERLEŐTİRME SİSTEMİ

Milli Eđitim Bakanlıđı tarafından her sene sınavla đrenci alacak okullar belirlenir ve kontenjanları kamuoyuna aıklanır.

Bu okullara đrenci yerleőtirmek iin MEB, her sene Haziran ayında merkezi bir sınav yapar. (LGS)

Bu sınava girmek zorunlu deđildir.



# MERKEZİ YERLEŐTİRME SİSTEMİ



Merkezi yerleőtirme sisteminde **öncelikle öğrencilerin sınavpuanlarına** bakılır ve puanı yüksek olan öğrenci önce yerleőtirilir.

## PUANLARDA EŐİTLİK VARSA



2. OBP üstünlüğüne



3. Sırasıyla 8,7,6.sınıf YBP üstünlüğüne 4.8.sınıf  
özürsüz devamsızlık gün sayısına5.Tercih önceliğine  
6.Doğum tarihine göre yaşı küçük olana öncelik  
verilir.



# MERKEZİ SINAV (LGS)

Merkezi sınavda (LGS) sorular 8.sınıf konularından oluşmaktadır.

Ve bu sınav 2 oturumdan oluşmaktadır.



1

# SÖZEL BÖLÜM

(1) 2

Türkçe

20 Soru

T.C. İnkılap Tarihi ve Atatürkçülük

10 Soru

Din Kültürü ve Ahlak Bilgisi

10 Soru

Yabancı Dil

10 Soru

**TOPLAM: 75 Dakika – 50 Soru**

# 2

## SAYISAL BÖLÜM

1 (2)

Matematik

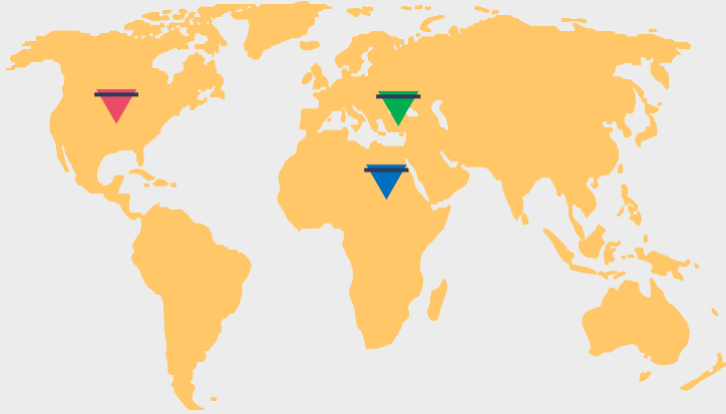
20 Soru

Fen Bilimleri

20 Soru

**TOPLAM: 80 Dakika – 40 Soru**




# YEREL YERLEŐTİRME SİSTEMİ



Yerel yerleőtirme sistemine gre ğrenciler, ikamet adreslerine gre okullara yerleőtirilirler.

İkamet adresinde eőtlik bozulmazsa yani iki ğrencide kayıt alanında ise, OBP'si yksek olan ğrenci okula yerleőtirilir.

Eőtlik devam ederse 8.sınıf zrsz devamsızlık gn sayısına, eőtlik yine bozulmazsa sırasıyla 8,7,6.sınıf YBP'larına bakılır.

-  Kayıt Alanı: Kendi blgemizdeki okullar
-  Komşu Kayıt Alanı: Bize yakın blgedeki okullar
-  Diğerk Kayıt Alanı: İl/ilçemizin dıőındaki okullar



# YETENEK SINAVI



Resim alanı, m¼zik alanı, tiyatro alanı, T¼rk sanat m¼zięi, T¼rk halk m¼zięi, spor alanı gibi yetenek alanlarına iliřkin eęitim veren g¼zel sanatlar liseleri, spor liseleri ve bazı anadolu imam hatip liselerine yapılan yerleřtirme sistemidir.



Merkezi sınavdan (LGS) sonra sınav bařvuruları bařlar ve okulların kendisi tarafından yetenek sınavları yapılır.



**NASIL  
HAZIRLANMALIYIM?**

# MERKEZİ SINAV (LGS)

## HEDEF

Öncelikle kendimize bir hedef belirlemeliyiz.

## PLAN

Hedefimize ulaşmak için neler yapmamız gerektiğini tespit edip, bunları planlı şekilde uygulamalıyız.

## ODAKLAN

Odaklanmamızı zorlaştıracak telefon, oyun, dizi vb. şeylerle aramıza mesafe koymalıyız.

## DENEME

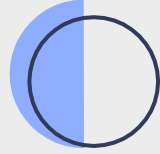
Belli aralıklarla çalışmalarımızı denemeli, eksiklerimizi tespit etmeli ve tamamlamalıyız.



# YEREL YERLEŐTİRME (İKAMET ADRESİ)



6.Sınıf



7.Sınıf

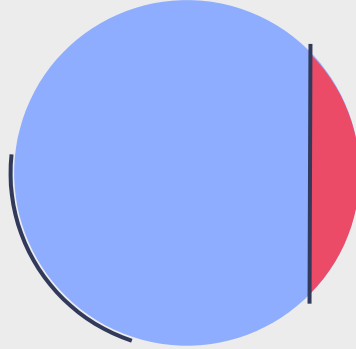


8.Sınıf

8.Sınıf not ortalamamızı yükseltmek için derslerimizi düzenli takip etmeli, ödev/projelerimizi özenerek yapmalı ve ders notlarımızı olabildiğince yüksek tutmalıyız.

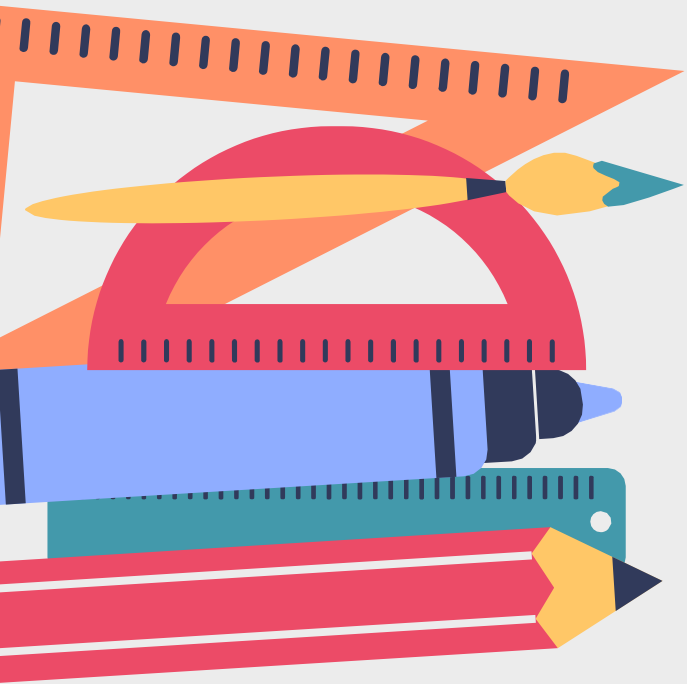
# YETENEK SINAVI

Yetenekli olduğumuzu düşündüğümüz alanla ilgili hem o dersin öğretmenine hem de psikolojik danışman/rehber öğretmenimize başvurup bilgi alabiliriz.



Yetenek sınavına girmeye karar verdikçe, sınav şeklini öğrenip (beceri hareketleri, çizim, müzik aleti kullanma vb.) sınav zamanına kadar antrenman/prova yapabiliriz.





2023  
LGS