

L **G** **S**

The image features the letters 'L', 'G', and 'S' in a bold, white, sans-serif font, each centered within a yellow speech bubble. The speech bubbles have a white dashed outline and a white drop shadow, giving them a 3D effect. The background is a solid green color, decorated with various white line-art icons: a paperclip, a key, a plus sign, a dashed line, a clock face, a pencil sharpener, a pencil, a speech bubble, a minus sign, a cross, and a small circle. The overall aesthetic is clean and modern.

LİSELERE GEÇİŞ SİSTEMİ

Liselere yerleřtirmede temel olarak 2 sistem kullanılır.

1. Merkezi Yerleřtirme (Sınavla öğrenci alan okullar)

2. Yerel Yerleřtirme (İkamet adresine göre öğrenci alan okullar)

+ Yetenek Sınavı (Güzel Sanatlar Liseleri, Spor Liseleri, Bazı Anadolu İmam Hatip Liseleri)

MERKEZİ YERLEŐTİRME SİSTEMİ

Milli Eđitim Bakanlıđı tarafından her sene sınavla ğrenci alacak okullar belirlenir ve kontenjanları kamuoyuna aıklanır.

Bu okullara ğrenci yerleőtirmek iin MEB, her sene Haziran ayında merkezi bir sınav yapar. (LGS)

Bu sınava girmek zorunlu deđildir.



MERKEZİ YERLEŐTİRME SİSTEMİ



Merkezi yerleőtirme sisteminde **öncelikle öđrencilerin sınavpuanlarına** bakılır ve puanı yüksek olan öđrenci önce yerleőtirilir.

PUANLARDA EŐİTLİK VARSA



2. OBP üstünlüğüne



3. Sırasıyla 8,7,6.sınıf YBP üstünlüğüne 4.8.sınıf özürsüz devamsızlık gün sayısına5.Tercih önceliđine
6.Dođum tarihine göre yaşı küçük olana öncelik verilir.



MERKEZİ SINAV (LGS)

Merkezi sınavda (LGS) sorular 8.sınıf konularından oluşmaktadır.

Ve bu sınav 2 oturumdan oluşmaktadır.



1

SÖZEL BÖLÜM

(1) 2

Türkçe

20 Soru

T.C. İnkılap Tarihi ve Atatürkçülük

10 Soru

Din Kültürü ve Ahlak Bilgisi

10 Soru

Yabancı Dil

10 Soru

TOPLAM: 75 Dakika – 50 Soru

2

SAYISAL BÖLÜM

1 (2)

Matematik

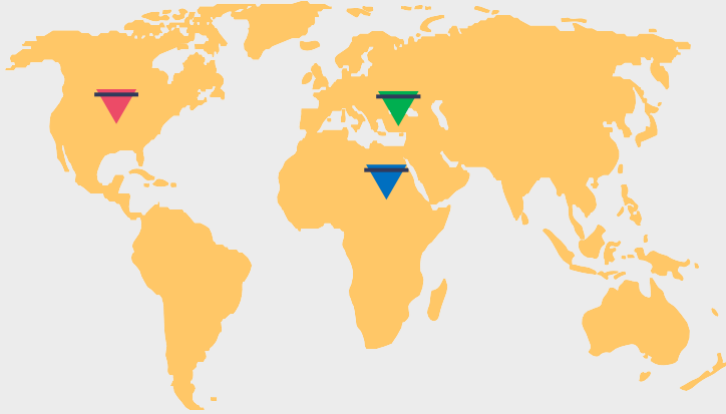
20 Soru




Fen Bilimleri

20 Soru

TOPLAM: 80 Dakika – 40 Soru

YEREL YERLEŐTİRME SİSTEMİ



-  Kayıt Alanı: Kendi bölgemizdeki okullar
-  Komşu Kayıt Alanı: Bize yakın bölgedeki okullar
-  Diğer Kayıt Alanı: İl/ilçemizin dışındaki okullar

Yerel yerleőtirme sistemine göre öğrenciler, ikamet adreslerine göre okullara yerleştirilirler.

İkamet adresinde eşitlik bozulmazsa yani iki öğrencide kayıt alanında ise, OBP'si yüksek olan öğrenci okula yerleştirilir.

Eşitlik devam ederse 8.sınıf özürsüz devamsızlık gün sayısına, eşitlik yine bozulmazsa sırasıyla 8,7,6.sınıf YBP'larına bakılır.

YETENEK SINAVI



Resim alanı, m¼zik alanı, tiyatro alanı, T¼rk sanat m¼zięi, T¼rk halk m¼zięi, spor alanı gibi yetenek alanlarına iliřkin eęitim veren g¼zel sanatlar liseleri, spor liseleri ve bazı anadolu imam hatip liselerine yapılan yerleřtirme sistemidir.



Merkezi sınavdan (LGS) sonra sınav bařvuruları bařlar ve okulların kendisi tarafından yetenek sınavları yapılır.





**NASIL
HAZIRLANMALIYIM?**

MERKEZİ SINAV (LGS)

HEDEF

Öncelikle kendimize bir hedef belirlemeliyiz.

PLAN

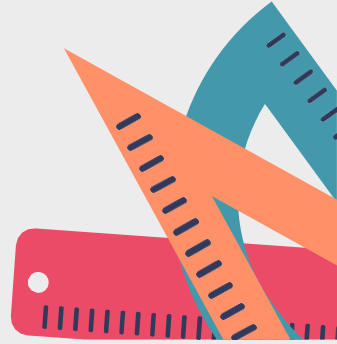
Hedefimize ulaşmak için neler yapmamız gerektiğini tespit edip, bunları planlı şekilde uygulamalıyız.

ODAKLAN

Odaklanmamızı zorlaştıracak telefon, oyun, dizi vb. şeylerle aramıza mesafe koymalıyız.

DENEME

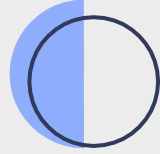
Belli aralıklarla çalışmalarımızı denemeli, eksiklerimizi tespit etmeli ve tamamlamalıyız.



YEREL YERLEŐTİRME (İKAMET ADRESİ)



6.Sınıf



7.Sınıf

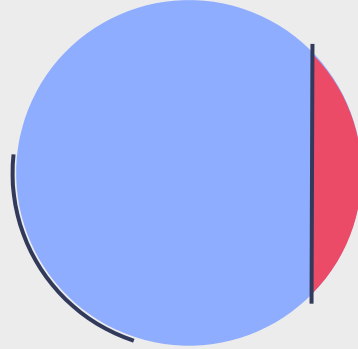


8.Sınıf

8.Sınıf not ortalamamızı yükseltmek için derslerimizi düzenli takip etmeli, ödev/projelerimizi özenerek yapmalı ve ders notlarımızı olabildiğince yüksek tutmalıyız.

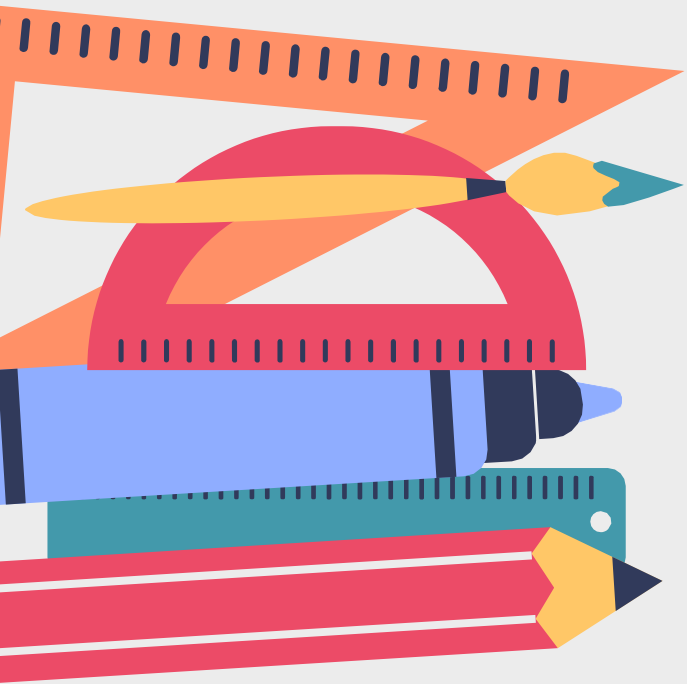
YETENEK SINAVI

Yetenekli olduğumuzu düşündüğümüz alanla ilgili hem o dersin öğretmenine hem de psikolojik danışman/rehber öğretmenimize başvurup bilgi alabiliriz.



Yetenek sınavına girmeye karar verdikçe, sınav şeklini öğrenip (beceri hareketleri, çizim, müzik aleti kullanma vb.) sınav zamanına kadar antrenman/prova yapabiliriz.





2023 LGS